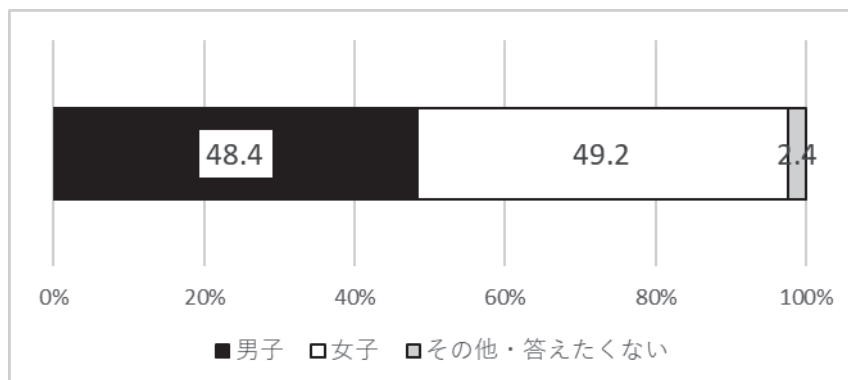


資料②

中学生調査票の単純集計

①性別を教えてください。



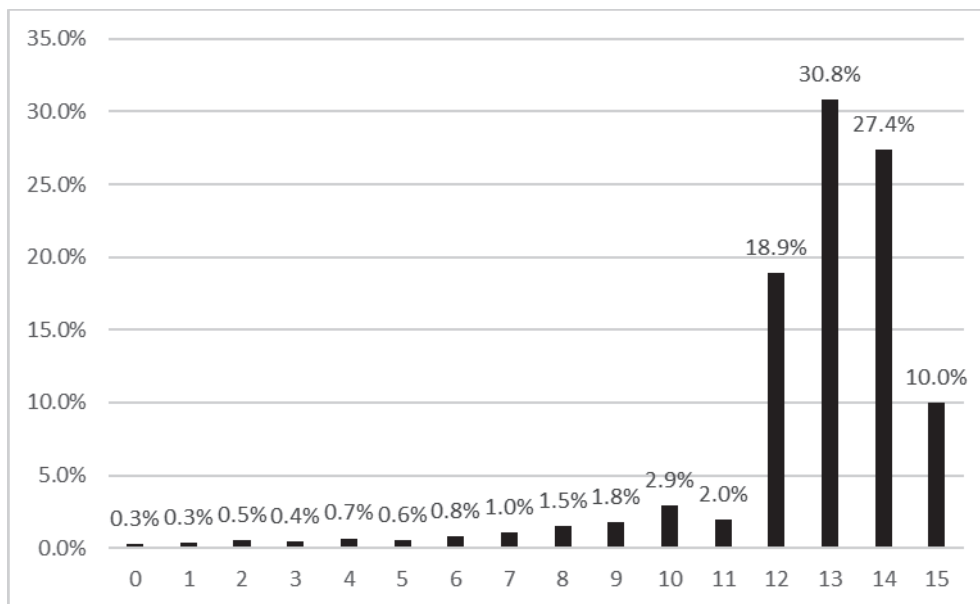
②あなたの学校を教えてください。

地域	%	地域	%
西中学校	14.6	湖北中学校	7.7
北中学校	19.7	高月中学校	8.9
東中学校	6.2	木之本中学校	4.8
南中学校	12.8	西浅井中学校	3.1
浅井中学校	9.4	虎姫学園	5.0
びわ中学校	6.3	余呉小中学校	1.7

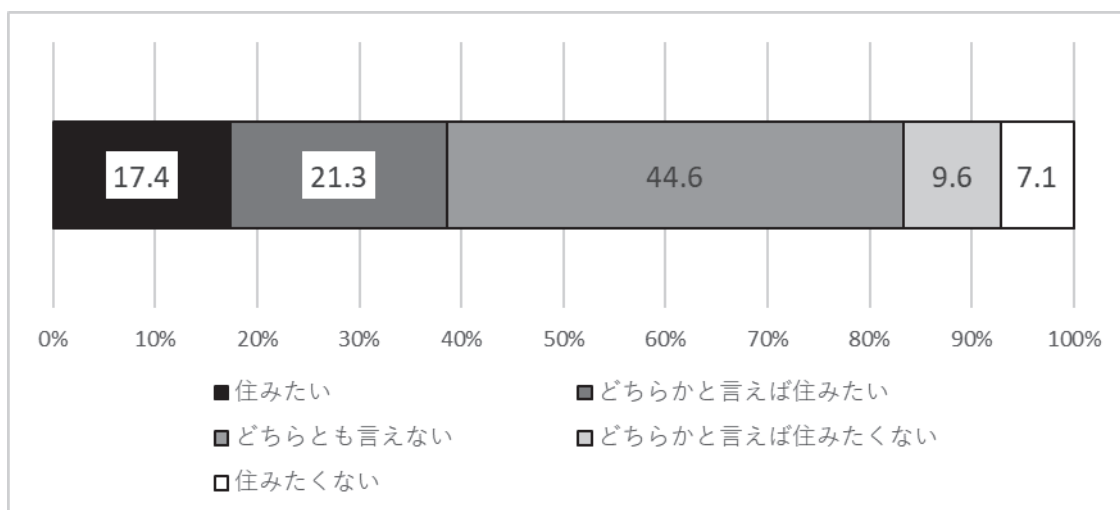
③あなたが住んでいる地域を教えてください。

地域	%	地域	%
長浜地域	56.6	高月地域	8.3
びわ地域	6.1	木之本地域	4.6
浅井地域	8.2	余呉地域	1.8
虎姫地域	4.5	西浅井地域	2.9
湖北地域	7.0		

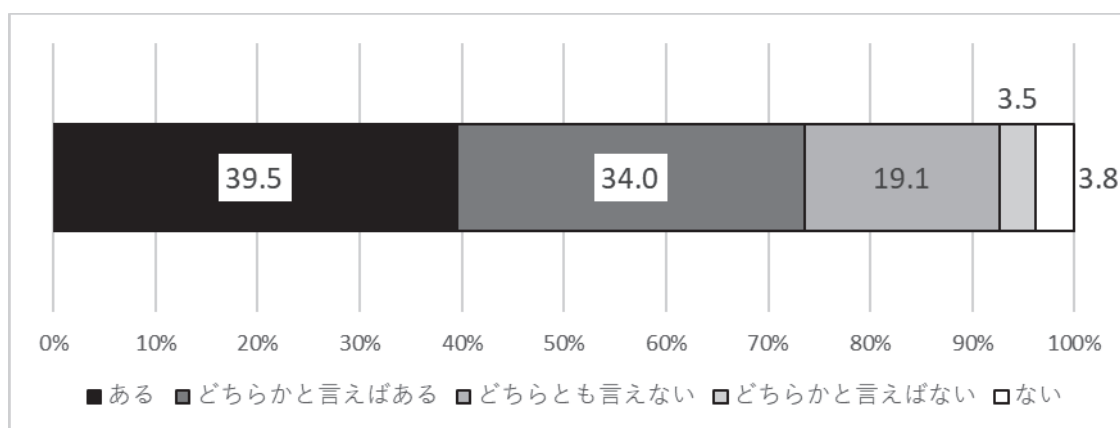
④現在、長浜市に何年住んでいますか？



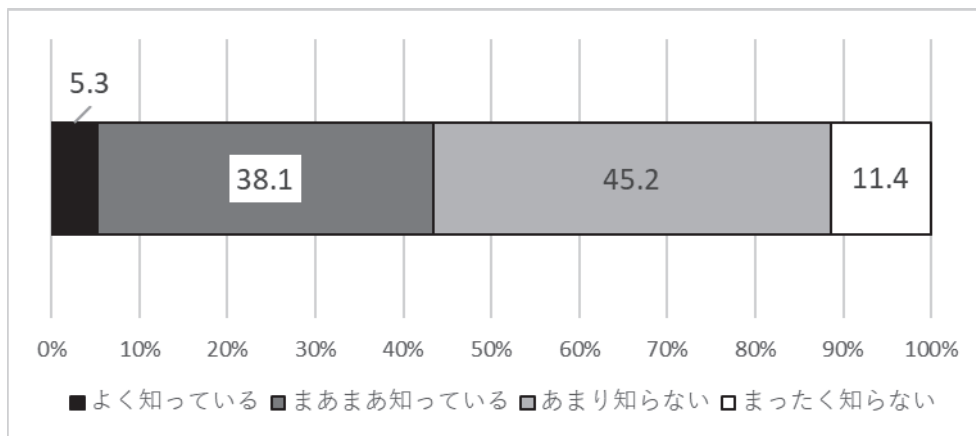
⑤あなたは将来、長浜市に住みたいと思いますか。



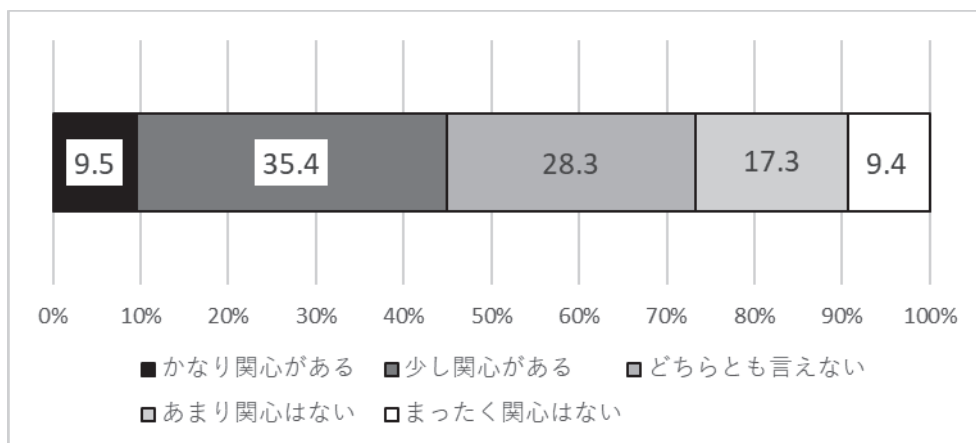
⑥あなたは、長浜市に親しみや好きという気持ちはありますか。



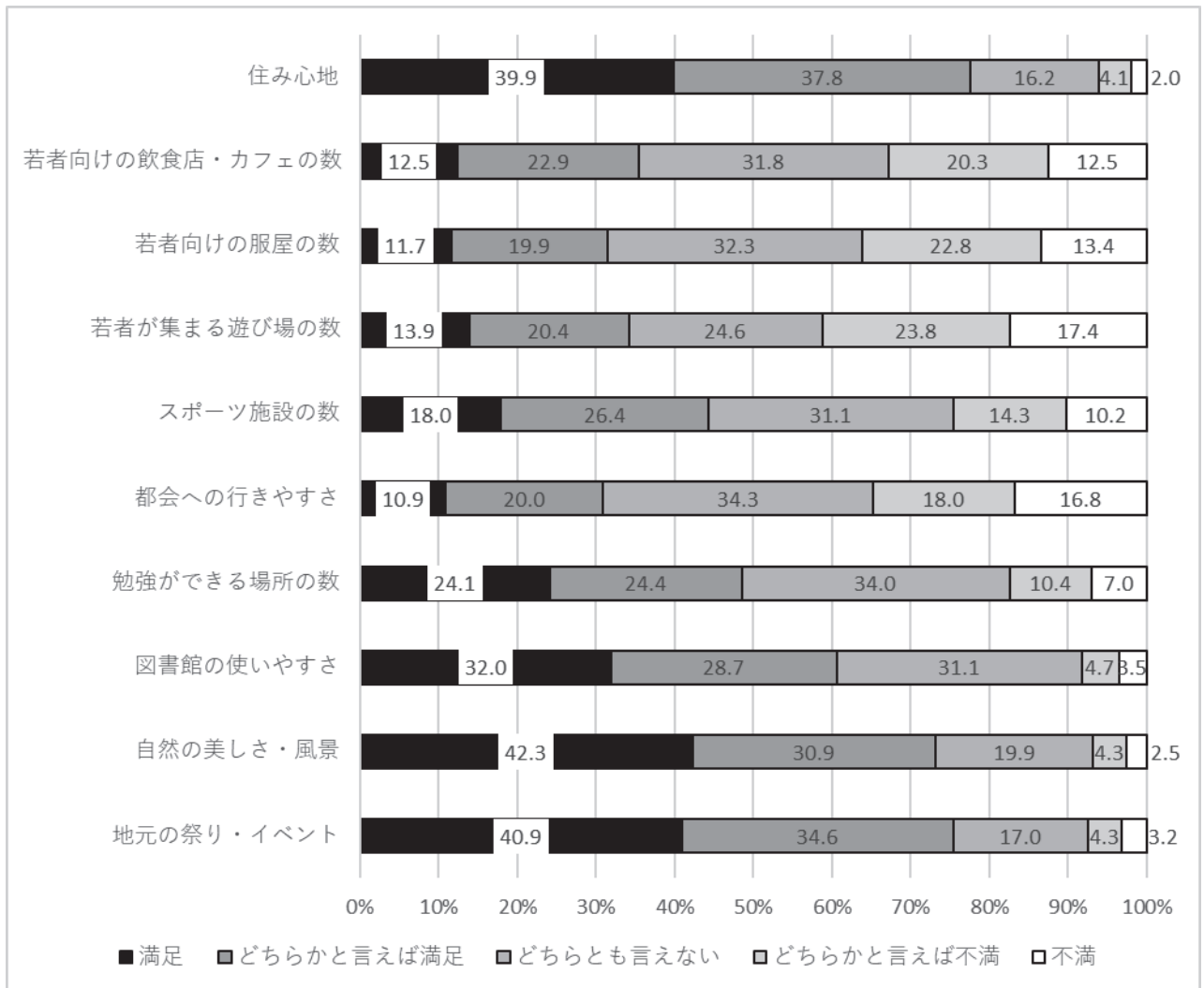
⑦あなたは、長浜市にある地元の企業をどの程度知っていますか。



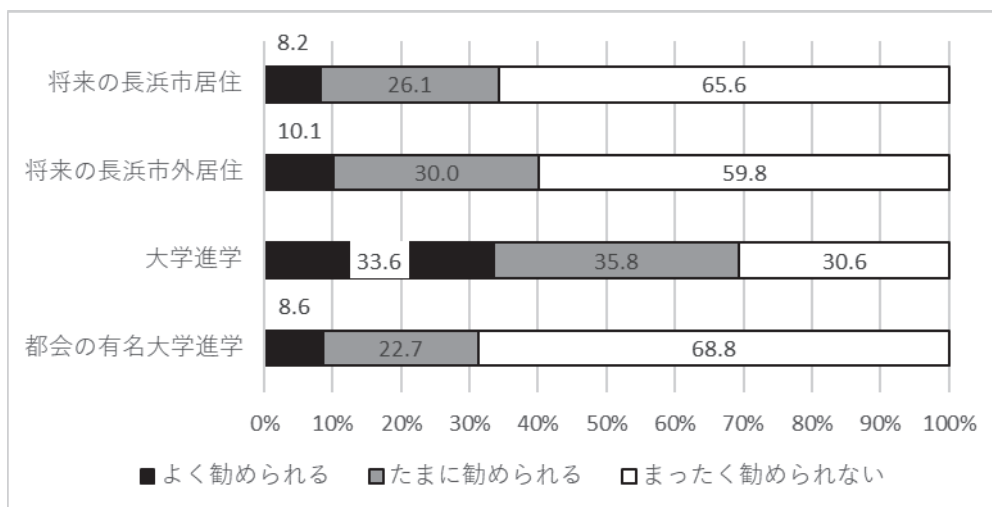
⑧あなたは、長浜市の歴史や伝統文化に関心がありますか。



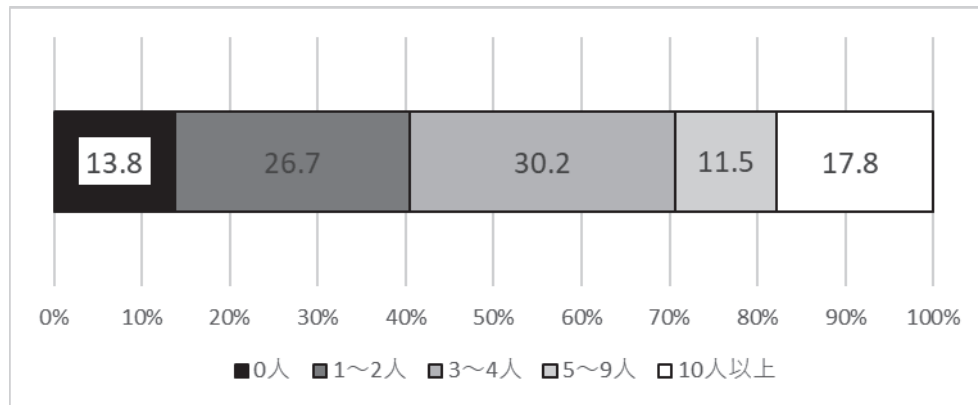
⑨長浜市にある以下のア〜ケについて、どの程度満足していますか。



⑩あなたのお父さんやお母さん（保護者の方）は、以下の内容をあなたに勧めることがありますか。



⑩あなたには、自分のなりたい職業について相談できる相手が長浜市内に何人いますか。



⑫あなたが、将来なりたい職業をいくつでも自由に書いてください。

	該当者数		該当者数
不明、無回答	1203	消防員	4
教員	114	農耕・養蚕作業	4
職業スポーツ家（個人に教授するものを除く）	96	航空機操縦士、航空士、航空機関士	4
分類不能の職業*	66	記者、編集者	3
料理人	54	図書館司書	3
看護婦、看護師	51	その他の一般事務員	3
彫刻家、画家、工芸美術家	45	自衛官	3
理容師、美容師	45	その他医療・福祉サービス職従事者	3
その他のサービス職業従事者	40	歯科医師	2
医師	31	公認会計士、税理士	2
その他の保健医療従事者	29	写真家、カメラマン	2
機械・電気・化学技術者	22	社会福祉事業専門職員	2
文芸家、著述家	22	その他の法人・団体の役員	2
俳優、舞踊家、演芸家（個人に教授するものを除く）	22	総務・企画事務員	2
その他の専門的・技術的職業従事者	22	会計事務員	2
管理的公務員	21	その他の販売類似職業従事者	2
建築・土木技術者	17	漁業作業	2
音楽家（個人に教授するものを除く）	17	自動車運転者	2
薬剤師	14	その他の輸送機械組立・修理作業	2
販売店員	14	洋服・和服仕立職	2
情報処理技術者	13	介護員、ヘルパー	2
アナウンサー（ラジオ・テレビ）	12	あん摩・はり・きゅう師、柔道整復師	1
警察官、海上保安官、鉄道公安員	12	卸売店主	1
会社員	12	行商人、呼売人、露天商人	1
デザイナー	9	保険代理人・外交員	1
飲食店主	9	スチュワーデス、スチュワード	1
その他の技師・技術者	8	接客社交係	1
自然科学系研究者	6	植木職、造園師	1
小売店主	6	その他の窯業・土石製品製造作業	1
鉄道員	6	電気機械器具組立工・修理工	1
裁判官、検察官、弁護士	5	自動車組立工・整備工	1
大工	5	その他の技能工・生産工程作業	1
助産婦	4	清掃員	1
栄養士	4		

職業分類

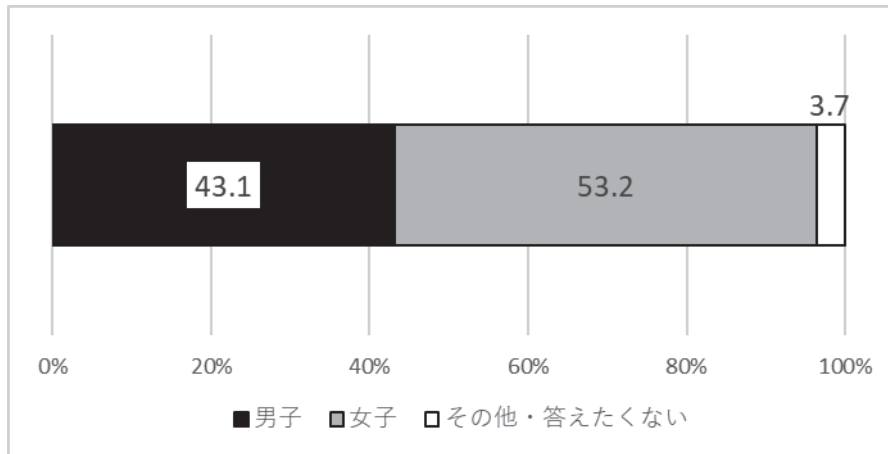
	該当者数		該当者数
専門	587	熟練	110
管理	23	半熟練	10
事務	26	非熟練	41
販売	36	農林	7

※職業分類は田辺・相澤（2008）を参照

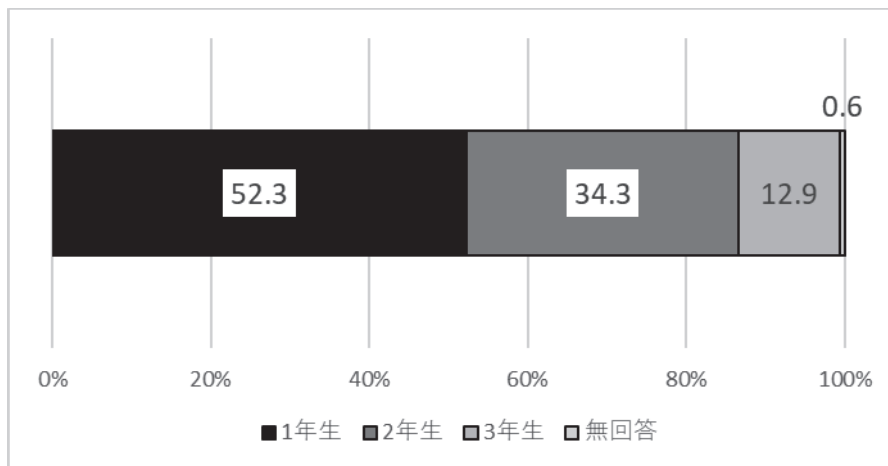
田辺俊介・相澤真一, 2008, 「職業・産業コーディングマニュアルと作業記録」東京大学社会科学研究所 パネル調査プロジェクト ディスカッションペーパーシリーズ.

高校生調査票の単純集計

①性別を教えてください。

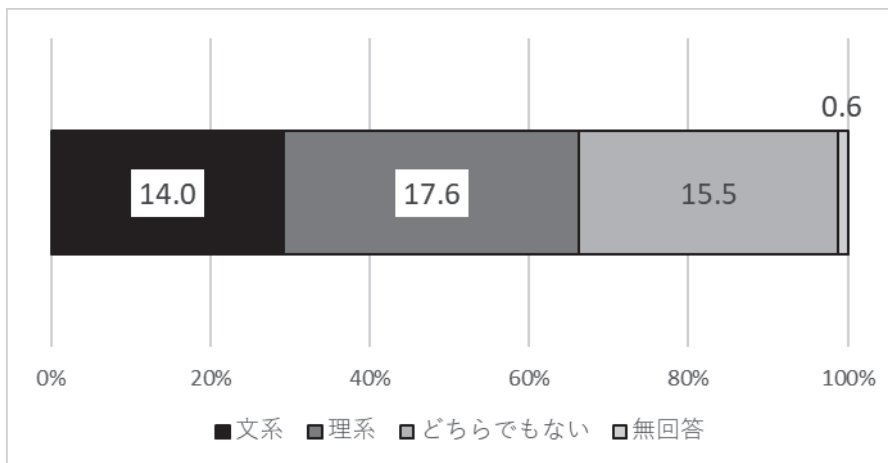


②学年を教えてください。



②-1 あなたは文系と理系、どちらのクラスに所属していますか。

※②で 2、3 を選んだ人のみ回答 (n=430)



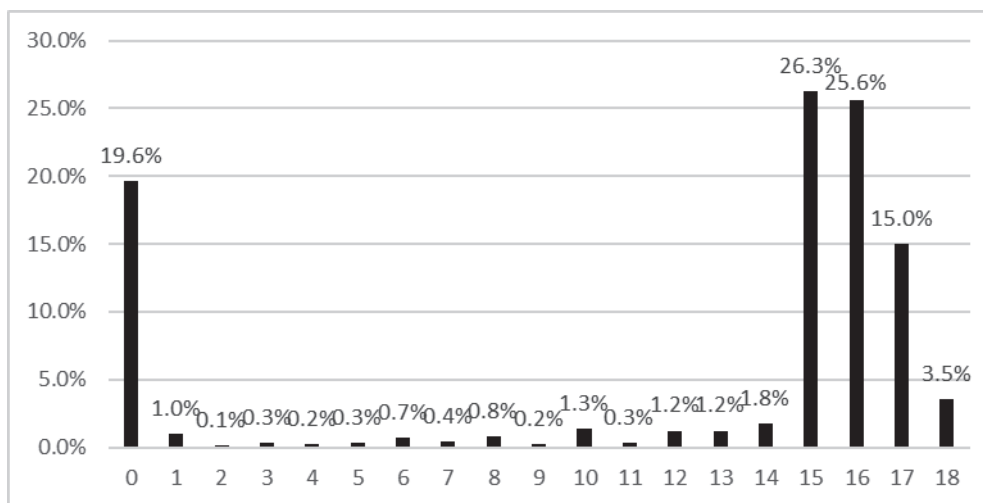
③あなたの学校を教えてください。

地域	%	地域	%
長浜北高等学校	14.5	長浜北星高等学校	27.9
虎姫高等学校	29.3	長浜北星高等養護学校	0.6
伊香高等学校	5.1	無回答	0.2
長浜農業高等学校	22.4		

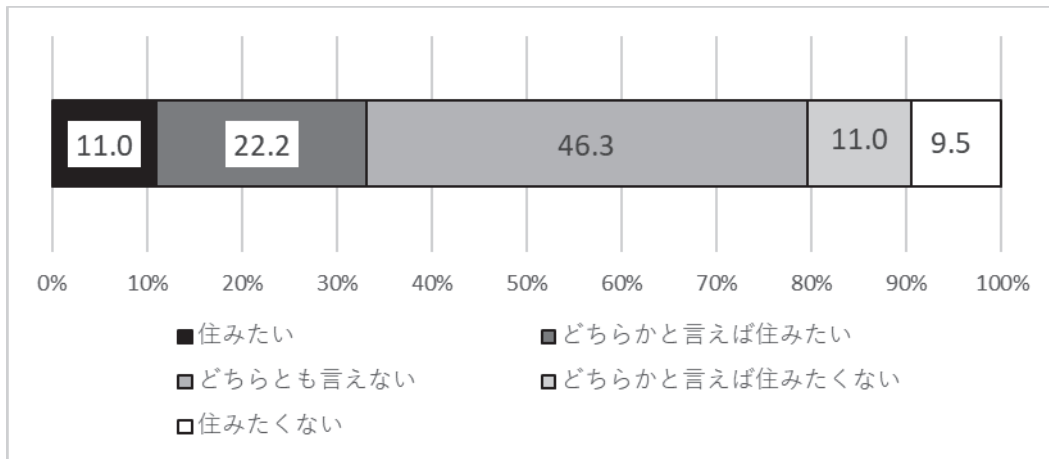
④あなたが住んでいる地域を教えてください。

地域	%	地域	%
長浜地域	42.4	木之本地域	3.4
びわ地域	4.9	余呉地域	0.8
浅井地域	10.2	西浅井地域	2.2
虎姫地域	2.7	長浜市外に住んでいる	20.0
湖北地域	7.3		
高月地域	6.0	無回答	0.2

⑤現在、長浜市に何年住んでいますか？



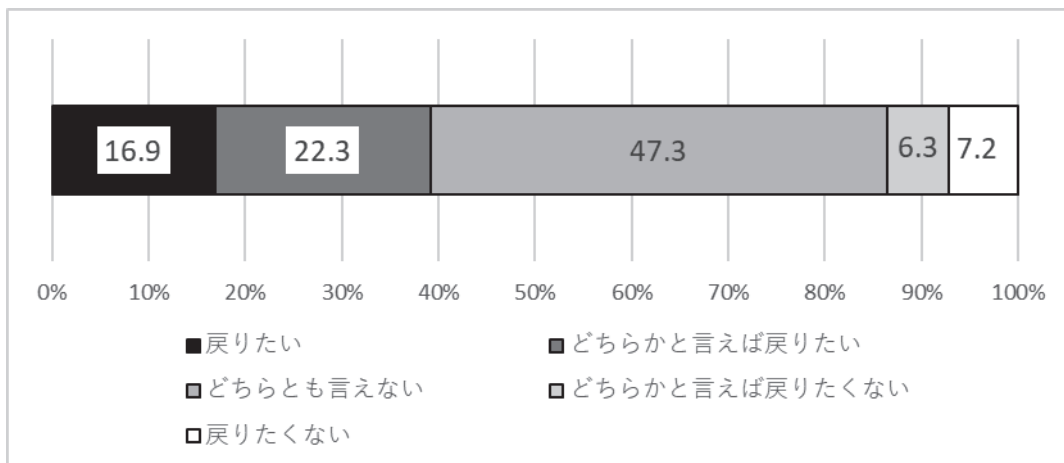
⑥あなたは将来、長浜市に住みたいと思いますか。



⑦あなたは20歳代の時に、どこの地域に住みたいと思いますか。最も住みたい地域を1つ選んでください。

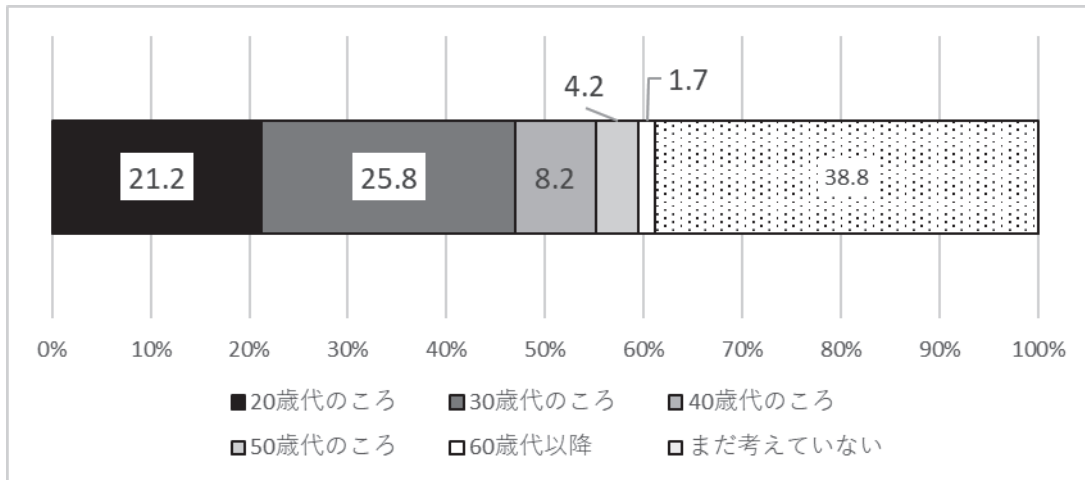
地域	%	地域	%
1 長浜市	15.3	7 愛知県	4.2
2 滋賀県（長浜市以外）	13.9	8 三重県	0.1
3 大阪府	8.6	9 東京都	5.9
4 京都府	10.9	10 関東圏（東京都以外）	2.5
5 岐阜県	0.3	1~10以外の地域に住みたい	2.8
6 福井県	0.3	わからない	35.1

⑧仮に将来、長浜市以外の地域に住むことになったとして、その後、長浜市に戻りたいと思いますか。

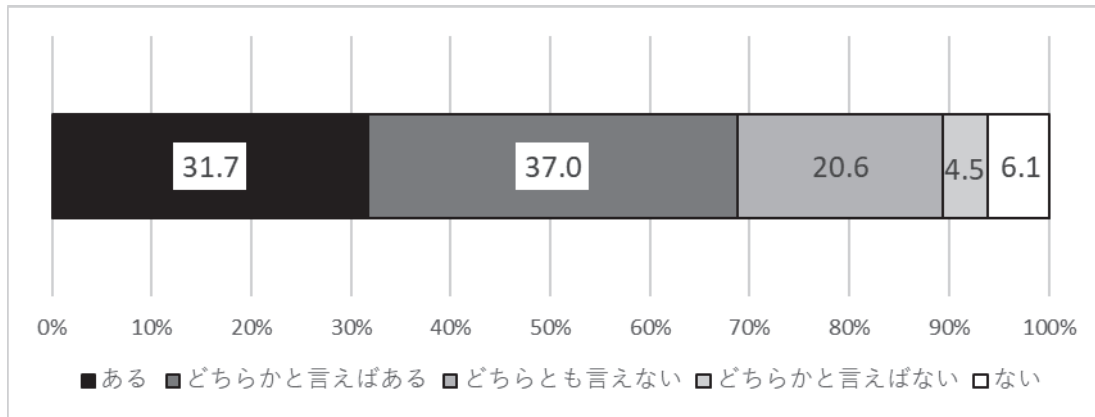


⑧-1 長浜市に戻るとしたら、いつごろ戻りたいと思いますか。

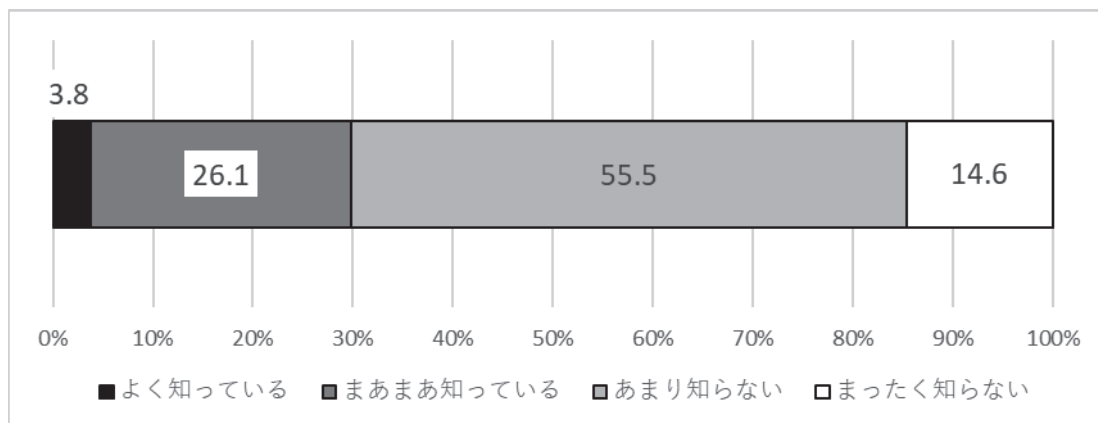
※⑧で1、2を選んだ人のみ回答 (n=353)



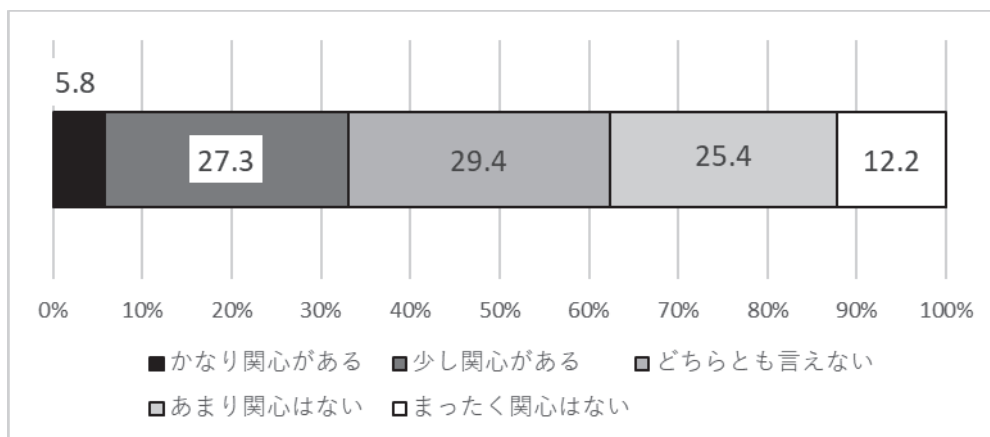
⑨あなたは、長浜市に親しみや好きという気持ちはありますか。



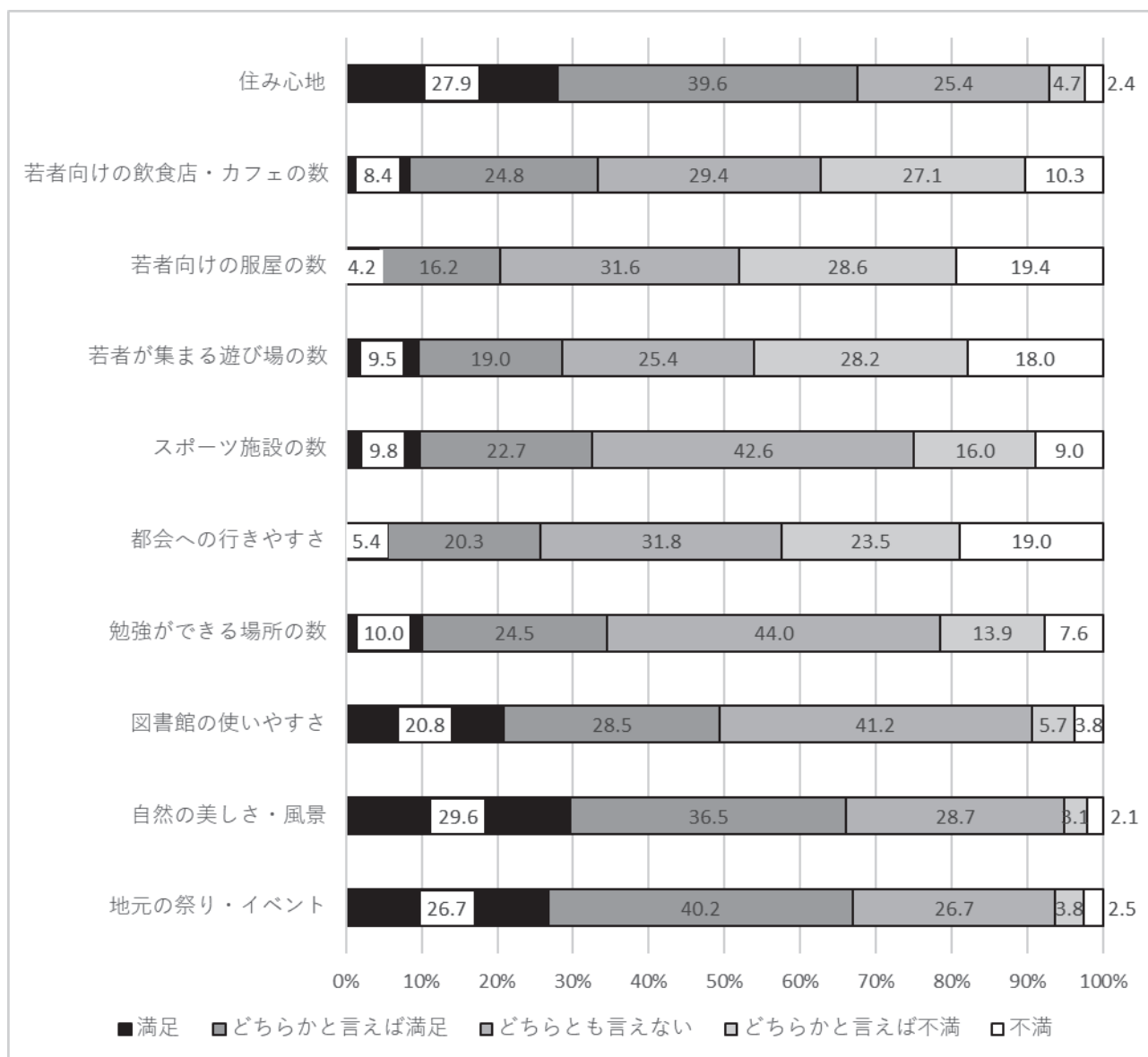
⑩あなたは、長浜市にある地元の企業をどの程度知っていますか。



⑪あなたは、長浜市の歴史や伝統文化に関心がありますか。

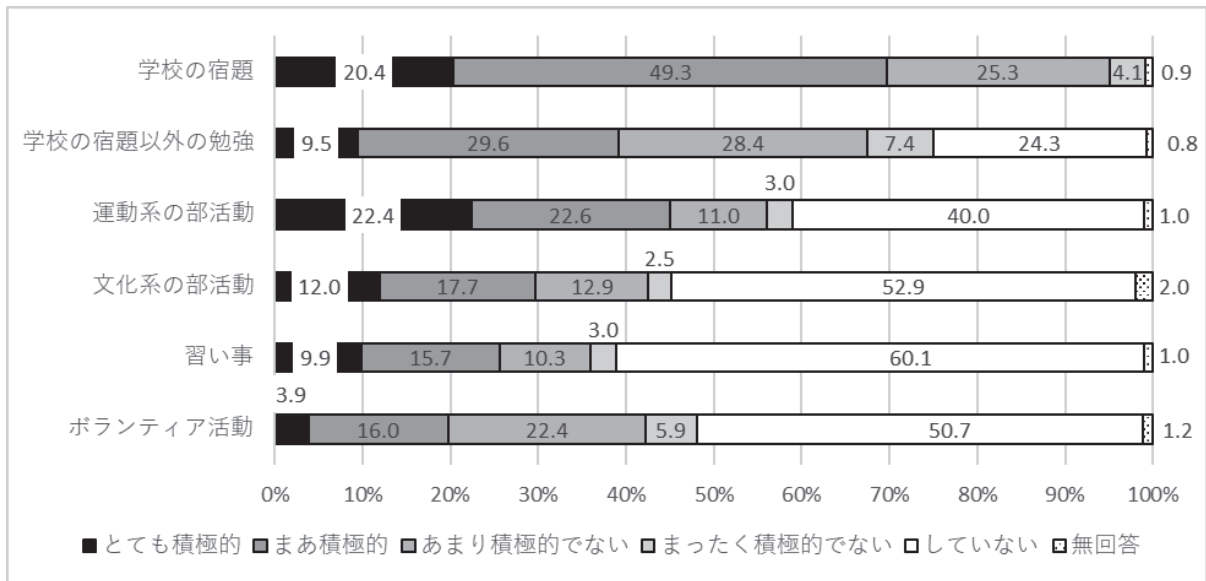


⑫長浜市にある以下のア〜ケについて、どの程度満足していますか。

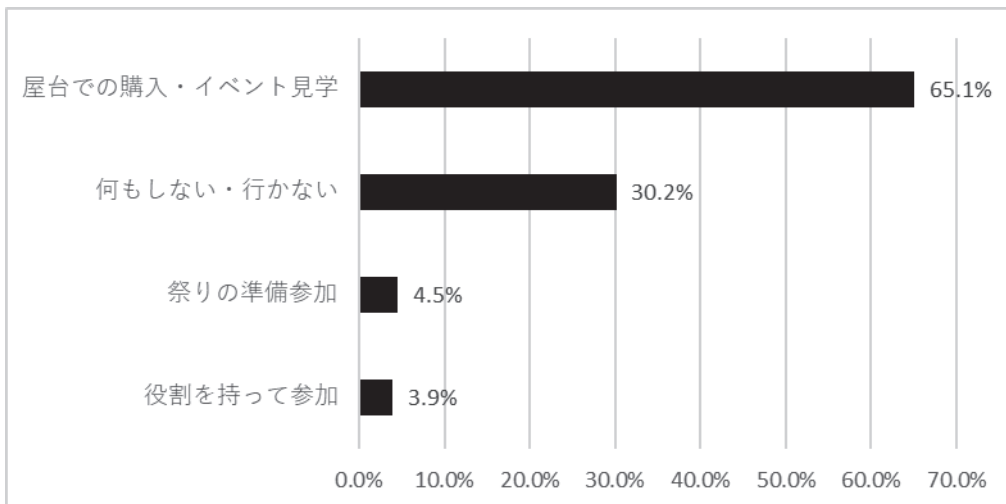


⑬ここ1年間で、あなたは次のア～カにどれくらい積極的に取り組みましたか。

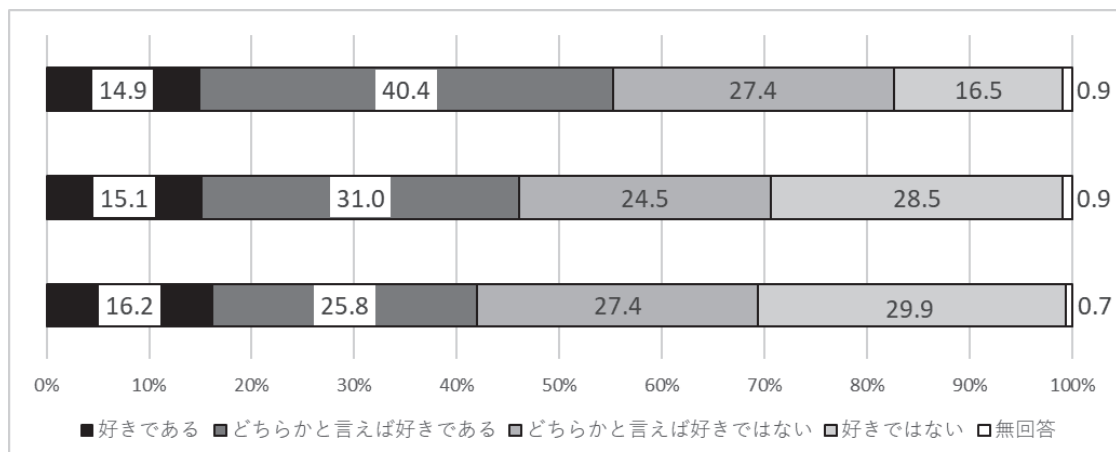
※「学校の宿題」以外は「していない」を選択可能



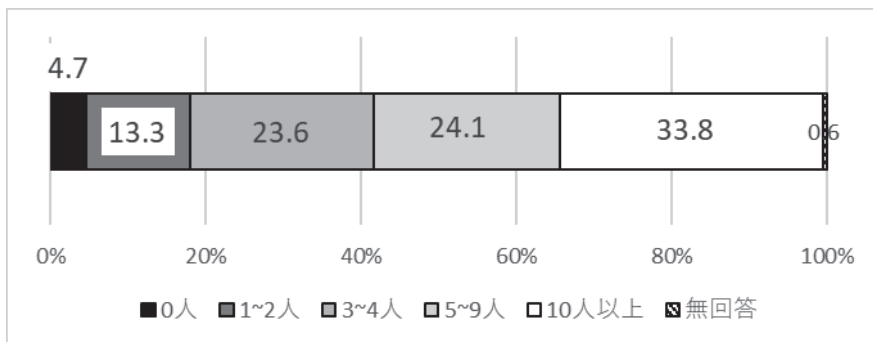
⑭ここ1年間で、あなたは長浜市内のお祭りにどのように関わりましたか。(複数回答)



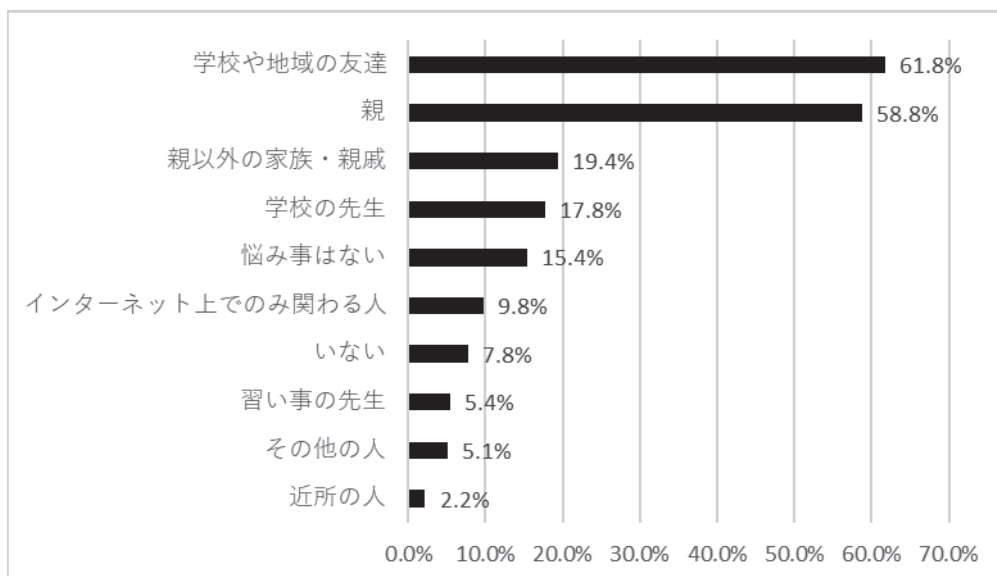
⑮あなたは、次の教科がどれくらい好きですか。



⑩あなたには、長浜市内に信頼のおける友達が何人いますか。

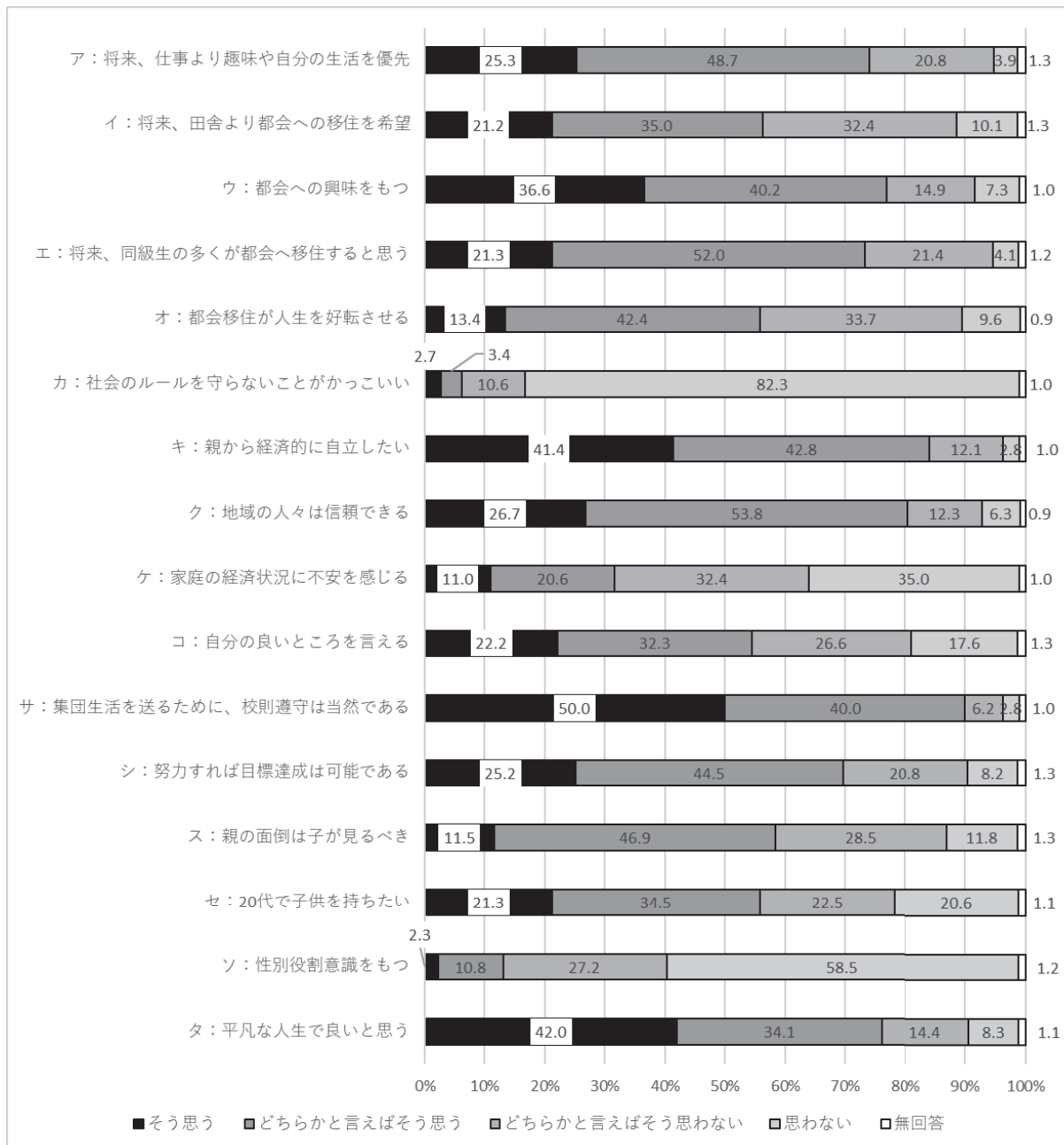


⑰あなたには、悩み事を気軽に話せる人はいますか。以下の中で話せる人をすべて教えてください。(複数選択)

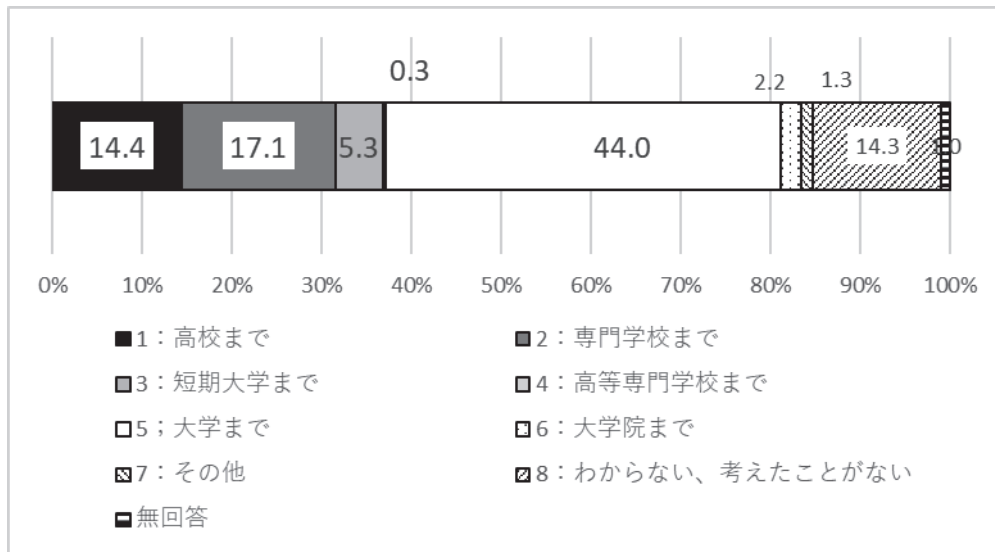


⑩ 次のア～タの項目は、現在のあなた自身の考えにどの程度あてはまりますか。

※下図の設問は省略したワーディングを表記

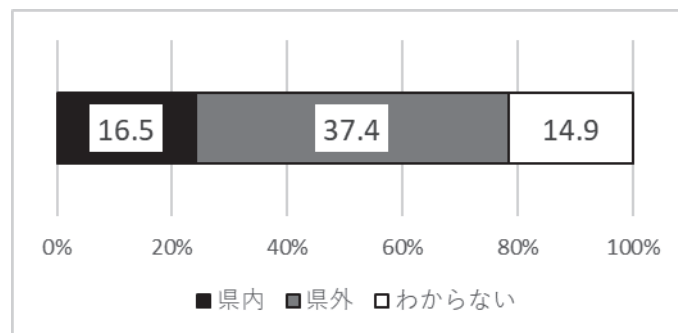


⑩あなたは将来、どの学校まで進みたいですか。最も希望するものを1つ選んでください。



⑩-1 高校卒業後、県内の学校または県外の学校のどちらに通いたいですか。

※⑩の問いで、2～6 を選んだ人のみ回答 (n=620)

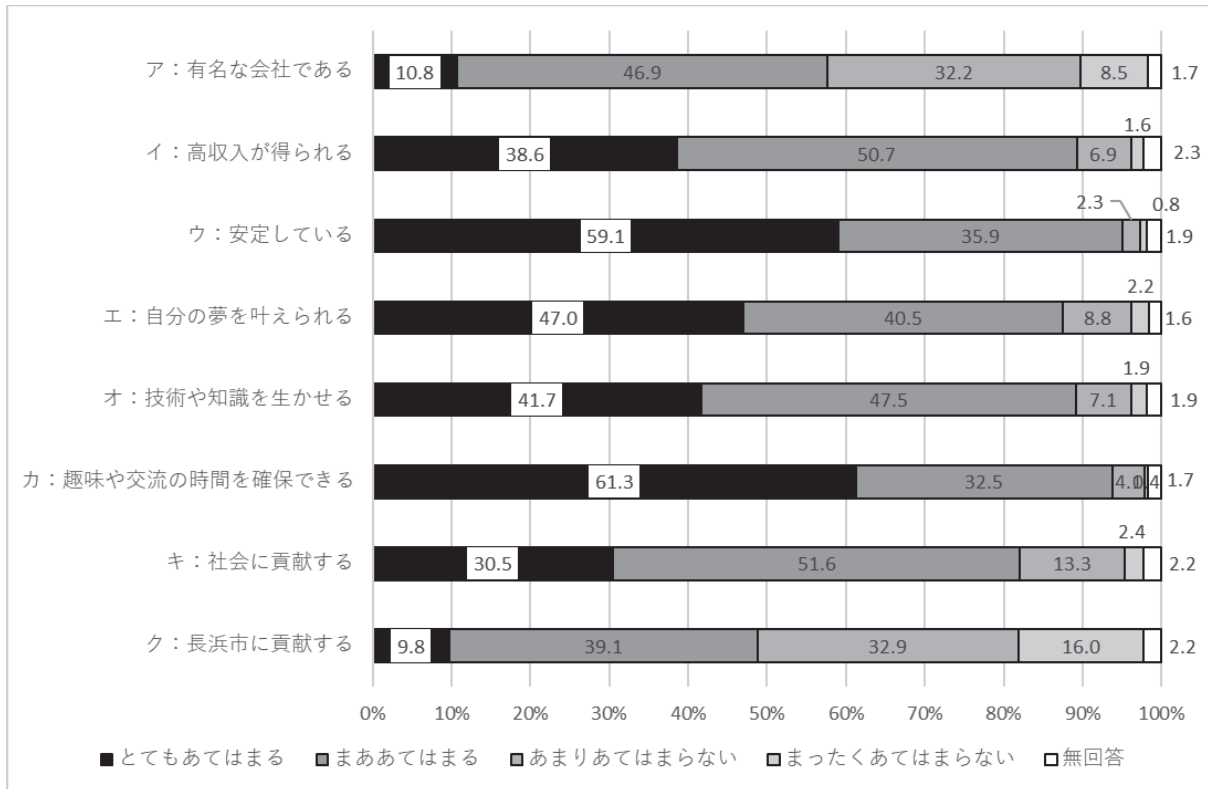


⑱-2 あなたが高校卒業後、最も進学したい学校の名前を1校だけ書いてください(〇〇大学、□□短期大学、△△専門学校など)。

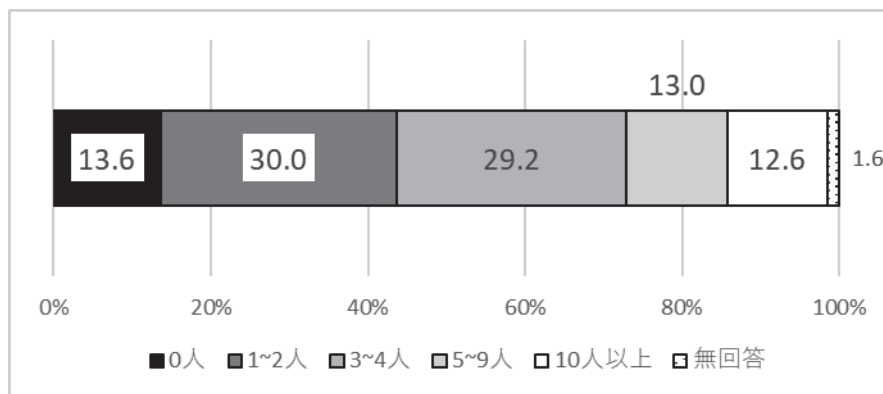
	該当者数		該当者数		該当者数		該当者数
滋賀大学	23	京都文教短期大学	2	京都ノートルダム女子大学	1	大阪アミューズメントメディア	1
滋賀県立大学	20	近畿大学	2	京都栄養医療専門学校	1	大阪ウエディング&ブライダル専門学校	1
滋賀県立看護専門学校	8	広島大学	2	京都外国語専門学校	1	大阪なんばグラムール美容専門学校	1
京都橘大学	6	滋賀医科大学	2	京都観光ブライダル専門学校	1	大阪ビジネスカレッジ専門学校	1
滋賀文教短期大学	6	滋賀県文教短期大学	2	京都教育大学	1	大阪工業大学	1
大阪公立大学	6	滋賀県立看護学校	2	京都芸術デザイン専門学校	1	大阪成蹊大学	1
立命館大学	6	草津看護専門学校	2	京都市立芸術大学	1	大阪調理製菓専門学校	1
金沢大学	5	大阪体育大学	2	京都製菓製パン技術専門学校	1	大阪電気通信大学	1
大阪大学	5	筑波大学	2	京都美術工芸大学	1	大阪農業園芸テ食テクノロジー専門学校	1
滋賀短期大学	4	長浜バイオ大学	2	京都文教大学	1	大谷大学	1
びわこリハビリテーション専門職大学	3	東京大学	2	京都理容美容専修学校	1	中央大学	1
びわこ学院大学	3	同志社大学	2	九州大学	1	長浜看護学校	1
京都医健専門学校	3	名古屋工業大学	2	済生会看護専門学校	1	長浜看護専門学校	1
京都芸術大学	3	名古屋大学	2	滋賀県看護専門学校	1	東京都立大学	1
京都産業大学	3	HAL	1	滋賀県農業大学校	1	日本福祉大学	1
京都大学	3	ビジュアルアーツ専門学校	1	滋賀県立大	1	琵琶湖リハビリテーション専門職大学	1
静岡大学	3	びわこ学院大学短期大学部	1	滋賀職業能力開発短期大学校	1	琵琶湖リハビリテーション専門大学	1
龍谷大学	3	プリティッシュコロンビア大学	1	滋賀大教育学部	1	美容専門学校	1
ESPエンターテインメント専門学校	2	ベガサス南大阪看護学校	1	滋賀文科大学	1	服飾専門学校	1
横浜国立大学	2	メルボルン大学	1	上智大学	1	福井県立大学	1
横浜国立大学	2	愛知県立大学	1	信州大学	1	福井大学	1
花園大学	2	愛知大学	1	神戸医療福祉専門学校	1	福知山大学	1
関西学院大学	2	一橋大学	1	神戸外国語大学	1	兵庫教育大学	1
関西大学	2	看護専門学校	1	神奈川県立保健福祉大学	1	防衛大学校	1
岐阜県立国際園芸アカデミー	2	関西国際大学	1	精華大学	1	名古屋ウェディングアンドフラワービューティ学院	1
岐阜大学	2	関西女子短期大学	1	石川県立大学	1	名古屋モード学園	1
京都医療福祉専門学校	2	関西美容専門学校	1	早稲田大学	1	名古屋市立大学	1
京都女子大学	2	岐阜協立大学	1	大垣女子大学	1	名城代学	1
京都美容専門学校	2	京都IT公務員専門学校	1	大阪ECO海洋専門学校	1	名城大学	1
京都府立大学	2	京都コンピュータ学院	1	大阪ECO動物海洋専門学校	1	立志舎専門学校	1
						佛教大学	1

㊸将来の職業を考えるうえで、次のア～クのことについて重視しますか。

※下図の設問は省略したワーディングを表記



㊹あなたには、自分のなりたい職業について相談できる相手が長浜市内に何人いますか。



②あなたが、将来なりたい職業をいくつでも自由に書いてください。

	該当者数		該当者数
不明、無回答	400	助産婦	2
教員	53	公認会計士、税理士	2
看護婦、看護師	32	写真家、カメラマン	2
理容師、美容師	24	俳優、舞踊家、演芸家	2
機械・電気・化学技術者	17	図書館司書	2
その他のサービス職業従事者	12	その他の管理的職業従事者	2
デザイナー	11	畜産作業員	2
彫刻家、画家、工芸美術家	10	会社員	2
その他の専門的・技術的職業従事者	10	自然科学系研究者	1
管理的公務員	10	人文科学系研究者	1
総務・企画事務員	10	農林技術者	1
料理人	9	薬剤師	1
介護員、ヘルパー	8	裁判官、検察官、弁護士	1
建築・土木技術者	7	その他の法務従事者	1
医師	7	宗教家	1
その他の保健医療従事者	7	音楽家	1
その他医療・福祉サービス職従事者	7	経営コンサルタント	1
情報処理技術者	6	国会議員	1
その他の技師・技術者	5	営業・販売事務員	1
栄養士	4	会計事務員	1
文芸家、著述家	4	販売店員	1
職業スポーツ家	4	その他の販売類似職業従事者	1
小売店主	4	スチュワーデス、スチュワード	1
農耕・養蚕作業員	4	ファッションモデル	1
獣医師	3	自衛官	1
社会福祉事業専門職員	3	鉄道員	1
アナウンサー	3	自動車組立工・整備工	1
会社役員	3	その他の技能工・生産工程作業員	1
接客社交係	3	清掃員	1
警察官、海上保安官、鉄道公安員	3		

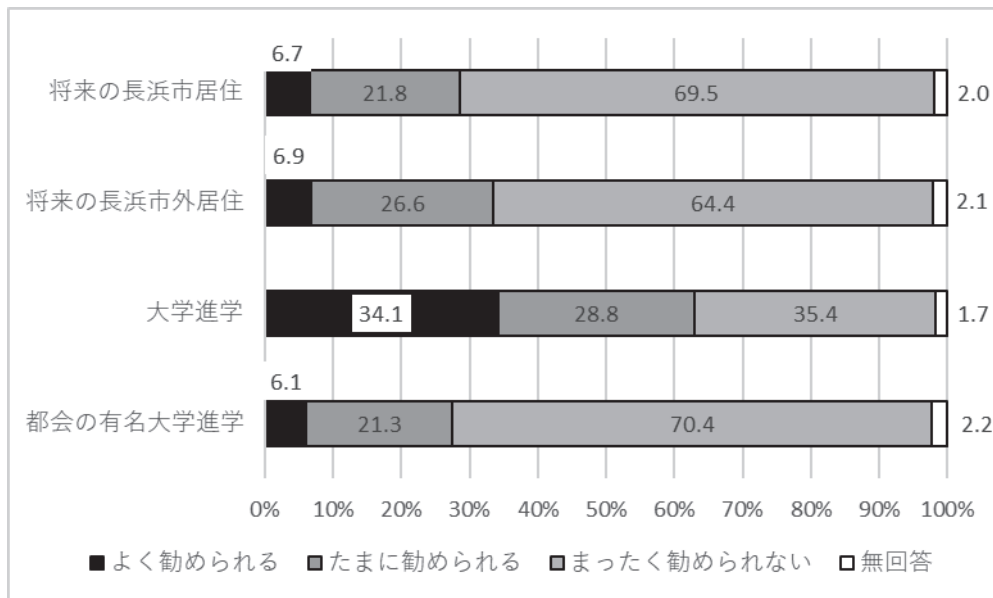
職業分類

	該当者数		該当者数
専門	220	熟練	34
管理	16	半熟練	2
事務	16	非熟練	14
販売	10	農林	6

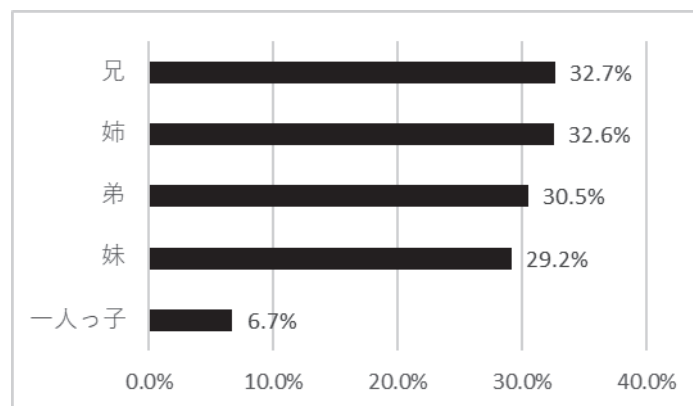
※職業分類は田辺・相澤（2008）を参照

田辺俊介・相澤真一, 2008, 「職業・産業コーディングマニュアルと作業記録」東京大学社会科学研究所 パネル調査プロジェクト ディスカッションペーパーシリーズ.

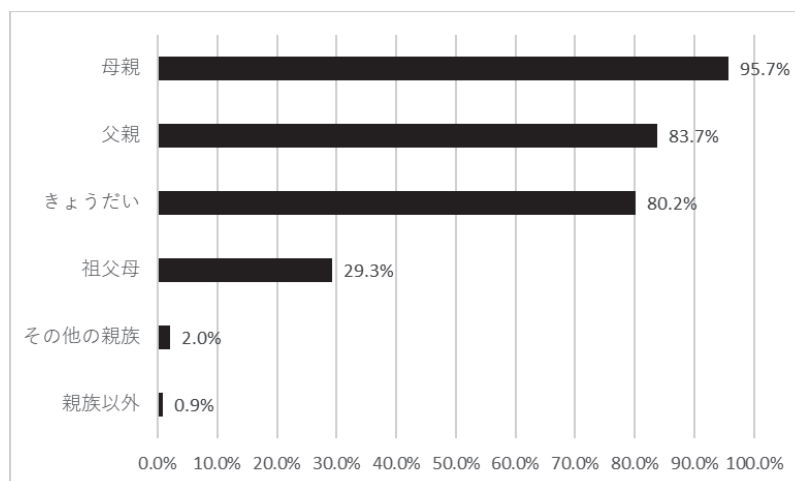
㊸あなたのお父さんやお母さん（保護者の方）は、以下の内容をあなたに勧めることがありますか。



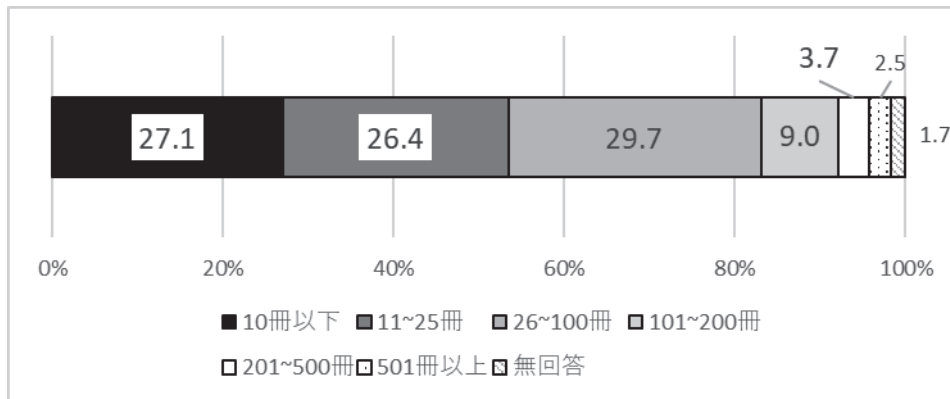
㊸あなたに、きょうだいはいますか。該当する方をすべて選んでください。（複数回答）



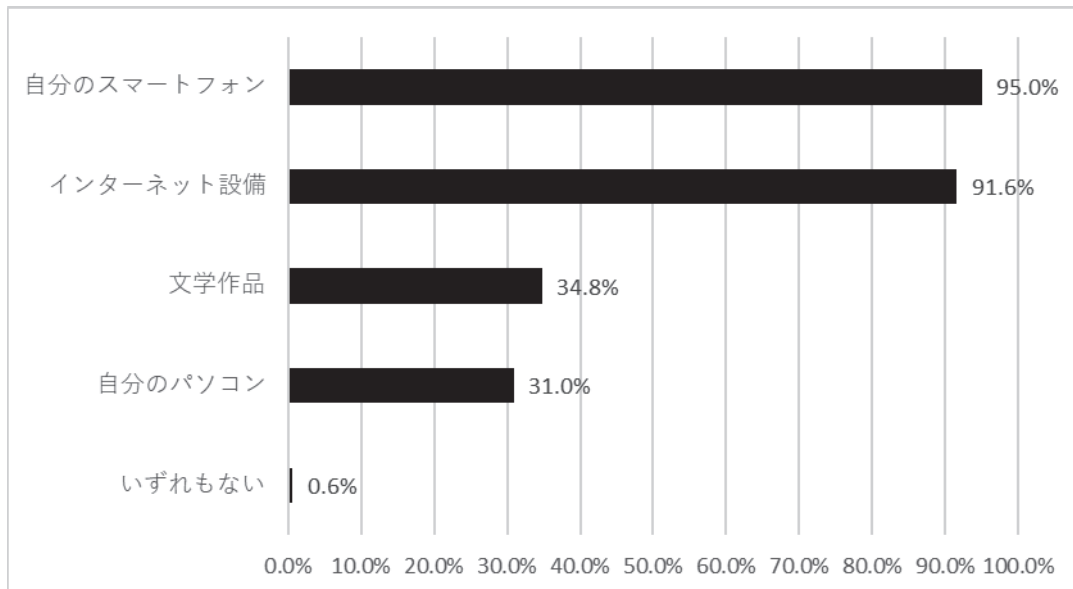
㊸現在、一緒に住んでいる方をすべて教えてください。（複数回答）



⑳あなたの家には、おおよそどのくらいの本がありますか。教科書や参考書、マンガや雑誌は含めない数を教えてください。（電子書籍は含まない）



㉑あなたの家庭には、次のものがありますか。あてはまるものすべてを選んでください。



㊤以下の中であなたが好きなものをすべて選んでください。(複数選択)

