

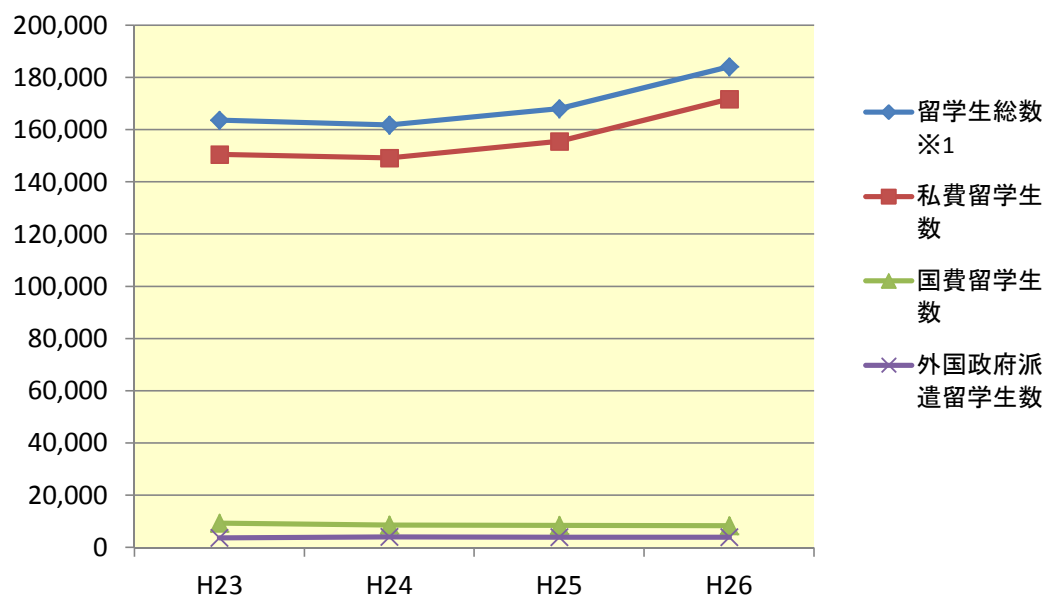
# 留学に関する統計資料

## 我国における外国人留学生受入状況の推移（各年度5月1日現在）

（単位：人）

	平成23年度	平成24年度	平成25年度	平成26年度
留学生総数 ※1	163,697	161,848	168,145	184,155
私費留学生数	150,538	149,192	155,617	171,808
国費留学生数	9,396	8,588	8,529	8,351
外国政府派遣留学生数	3,763	4,068	3,999	3,996

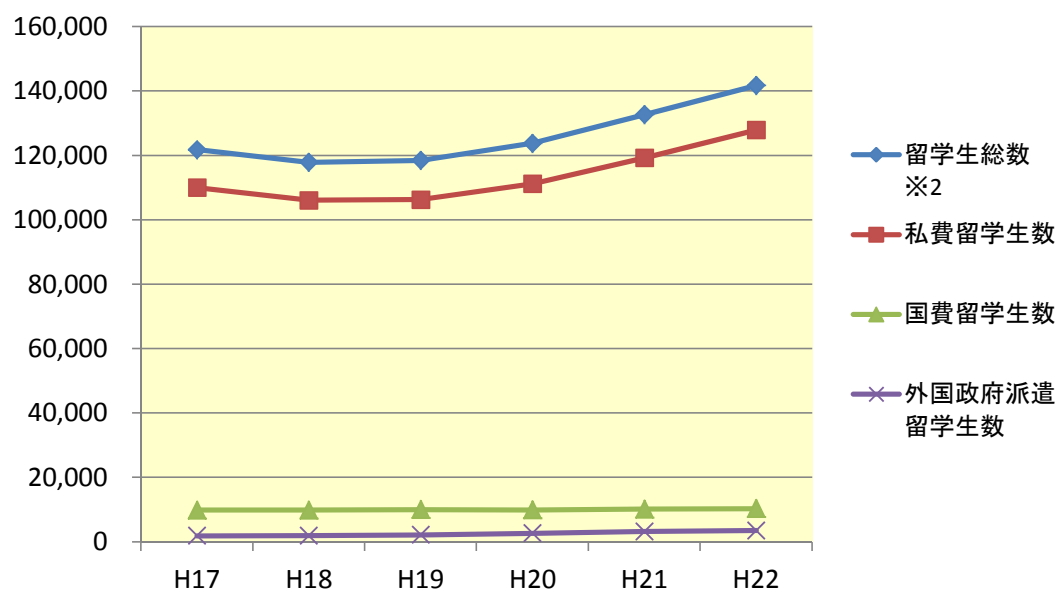
※1 「出入国管理及び難民認定法」の改定（平成21年7月15日公布）により、平成22年7月1日付で在留資格「留学」と「就学」が一本化されたことから、平成23年5月以降は日本語教育機関に在籍する留学生も含めた留学生数も計上。



（単位：人）

	平成17年度	平成18年度	平成19年度	平成20年度	平成21年度	平成22年度
留学生総数 ※2	121,812	117,927	118,498	123,829	132,720	141,774
私費留学生数	110,018	106,102	106,297	111,225	119,317	127,920
国費留学生数	9,891	9,869	10,020	9,923	10,168	10,349
外国政府派遣留学生数	1,903	1,956	2,181	2,681	3,235	3,505

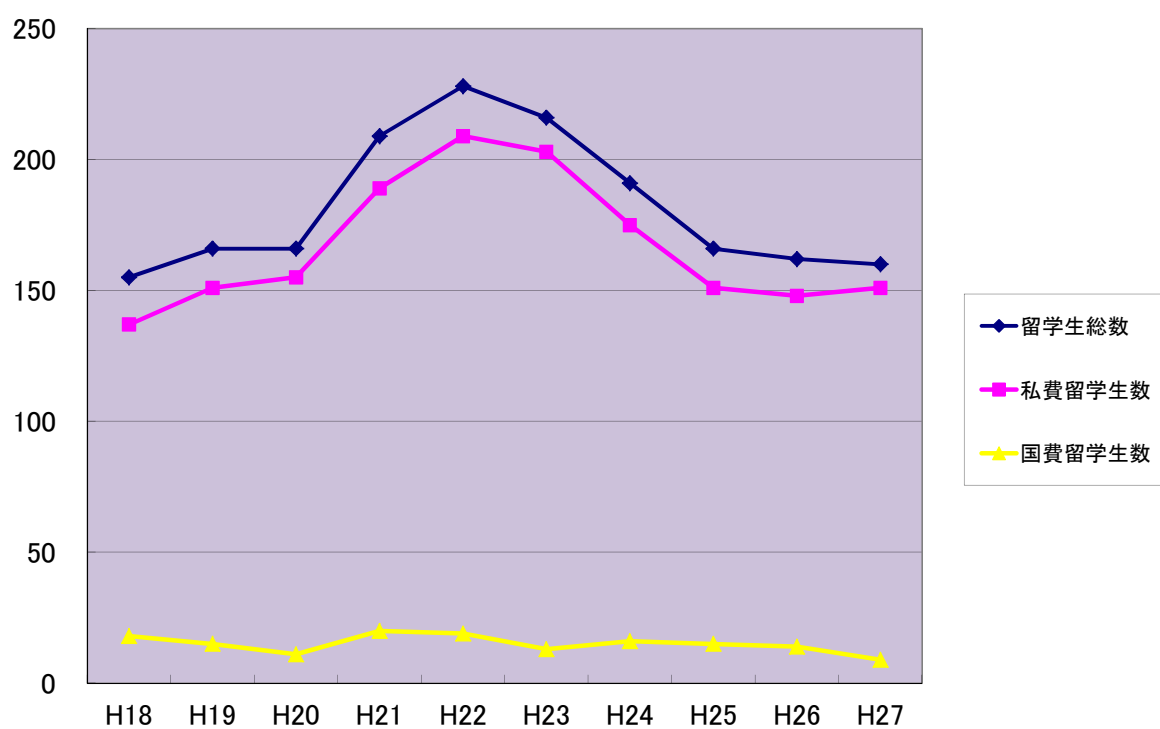
※2 高等教育機関に在籍者数を計上。



## 本学における外国人留学生受入状況の推移

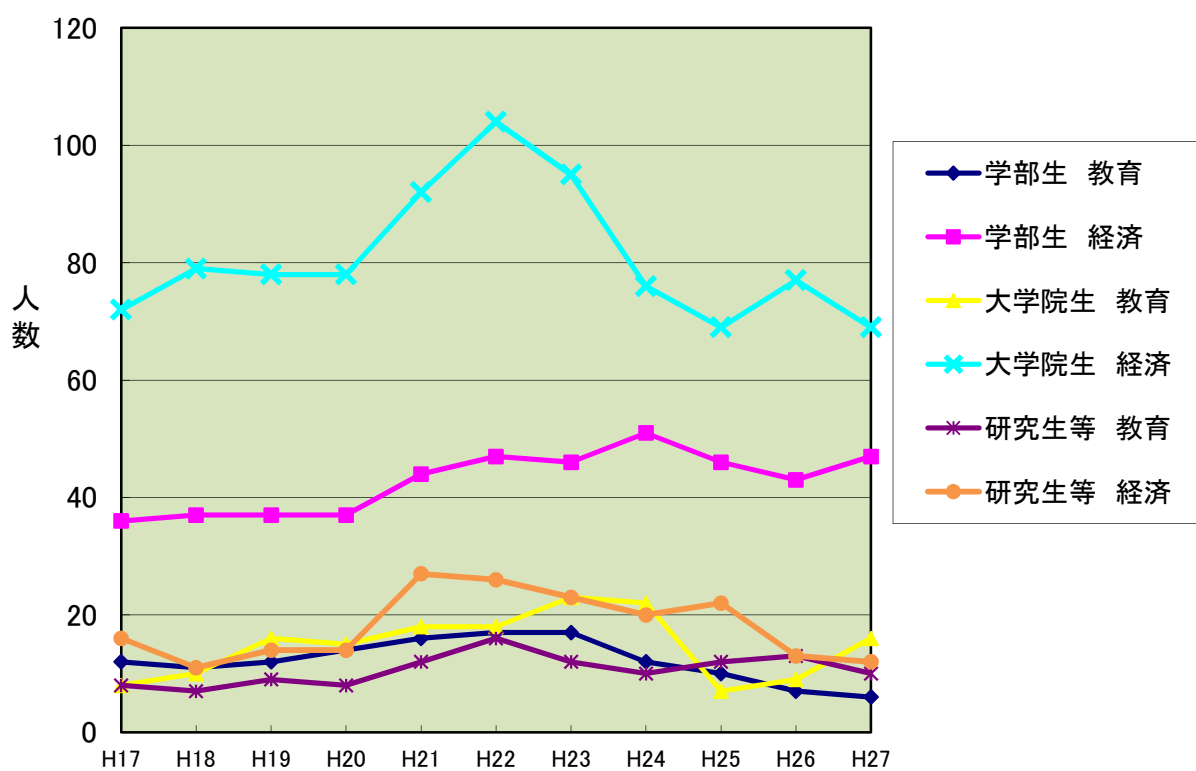
(各年度5月1日現在) (単位:人)

	平成18年度	平成19年度	平成20年度	平成21年度	平成22年度	平成23年度	平成24年度	平成25年度	平成26年度	平成27年度
留学生総数	155	166	166	209	228	216	191	166	162	160
私費留学生数	137	151	155	189	209	203	175	151	148	151
国費留学生数	18	15	11	20	19	13	16	15	14	9



## 本学における学部・大学院等別の外国人留学生受入状況の推移

種別 年度	学部生		大学院生		研究生等		合計
	教育	経済	教育	経済	教育	経済	
平成17年度	12	36	8	72	8	16	152
平成18年度	11	37	10	79	7	11	155
平成19年度	12	37	16	78	9	14	166
平成20年度	14	37	15	78	8	14	166
平成21年度	16	44	18	92	12	27	209
平成22年度	17	47	18	104	16	26	228
平成23年度	17	46	23	95	12	23	216
平成24年度	12	51	22	76	10	20	191
平成25年度	10	46	7	69	12	22	166
平成26年度	7	43	9	77	13	13	162
平成27年度	6	47	16	69	10	12	160



# 国籍別の留学生数等一覧

平成27年度

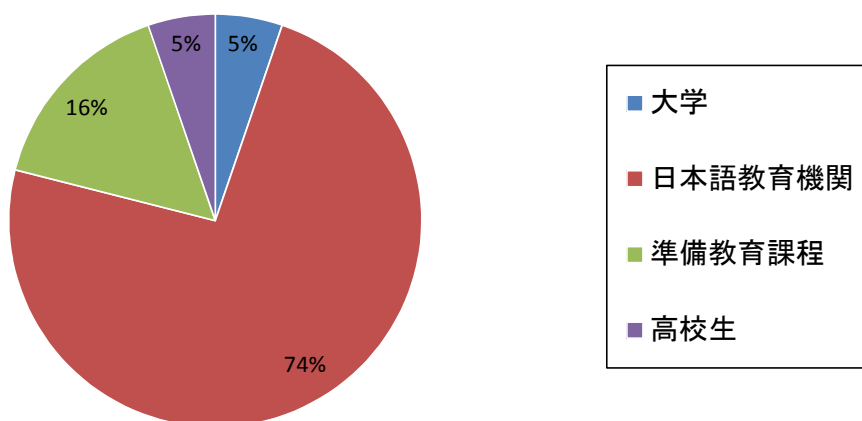
学部生			大学院生			研究生等			計	国名又は地域	平成22年度	平成23年度	平成24年度	平成25年度	平成26年度
教育	経済	小計	教育	経済	小計	教育	経済	小計							
6	25	31	16	60	76	2	4	6	113	中国	190	167	145	122	116
0	0	0	0	2	2	1	4	5	7	台湾	2	7	2	4	4
0	5	5	0	0	0	0	0	0	5	マレーシア	0	1	3	5	6
0	1	1	0	1	1	1	2	3	5	韓国	5	4	5	4	2
0	1	1	0	1	1	0	0	0	2	モンゴル	4	7	8	7	6
0	14	14	0	4	4	0	1	1	19	ベトナム	13	15	16	13	16
0	1	1	0	1	1	6	0	6	8	タイ	2	7	4	6	7
0	0	0	0	0	0	0	0	0	0	インドネシア	0	0	0	0	1
0	0	0	0	0	0	0	0	0	0	バングラデシュ	1	1	1	0	0
0	0	0	0	0	0	0	1	1	1	メキシコ	1	0	0	1	3
0	0	0	0	0	0	0	0	0	0	ペルー	0	0	0	0	0
0	0	0	0	0	0	0	0	0	0	ブラジル	1	0	0	1	0
0	0	0	0	0	0	0	0	0	0	ルーマニア	0	0	0	0	0
0	0	0	0	0	0	0	0	0	0	オーストラリア	1	1	1	0	0
0	0	0	0	0	0	0	0	0	0	インド	0	0	0	0	0
0	0	0	0	0	0	0	0	0	0	アメリカ	2	1	0	0	0
0	0	0	0	0	0	0	0	0	0	グアテマラ	0	0	0	0	0
0	0	0	0	0	0	0	0	0	0	ルクセンブルグ	1	1	1	0	0
0	0	0	0	0	0	0	0	0	0	ギニア	1	1	1	0	0
0	0	0	0	0	0	0	0	0	0	フィリピン	2	1	1	1	0
0	0	0	0	0	0	0	0	0	0	ハンガリー	1	1	1	1	0
0	0	0	0	0	0	0	0	0	0	セルビア	1	1	1	0	0
0	0	0	0	0	0	0	0	0	0	ガーナ	0	0	1	0	0
0	0	0	0	0	0	0	0	0	0	インドネシア	0	0	0	1	0
0	0	0	0	0	0	0	0	0	0	エジプト	0	0	0	0	1
6	47	53	16	69	85	10	12	22	160	合計	228	216	191	166	162

## 本学入学直前の所属

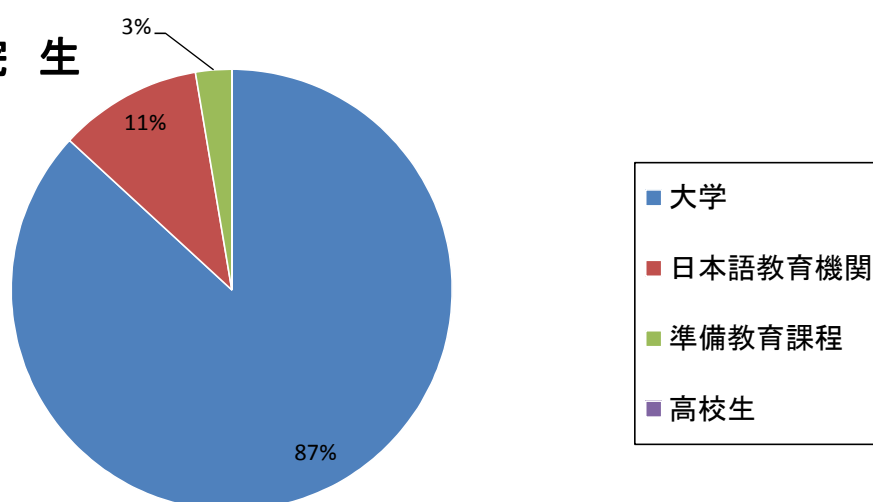
平成27年度入学直前の所属

区 分	学部生	(割合)	大学院生	(割合)	合 計	(割合)
大学	1	5%	33	87%	34	60%
日本語教育機関	14	74%	4	11%	18	32%
準備教育課程	3	16%	1	3%	4	7%
高校生	1	5%	0	0%	1	2%
合 計	19	100%	38	100%	57	100%

## 学 部 生



## 大 学 院 生



【 所属先内訳 】

所 属		所在地	区 分	学部生		大学院		合 計
				正規生	非正規生	正規生	非正規生	
国内	滋賀大学	滋賀	大学	0	0	16	0	16
	滋賀県立大学	滋賀	大学	0	1	0	0	1
	大阪産業大学	大阪	大学	0	0	1	0	1
	大阪産業大学	大阪	大学	0	0	1	0	1
	阪南大学	大阪	大学	0	0	1	0	1
	桃山学院大学	大阪	大学	0	0	1	0	1
	大谷大学	京都	大学	0	0	1	0	1
	京都教育大学	京都	大学	0	0	1	0	1
	京都光華女子大学	京都	大学	0	0	1	0	1
	京都大学	京都	大学	0	0	1	0	1
	同志社大学	京都	大学	0	0	1	0	1
	立命館大学	京都	大学	0	0	2	0	2
	龍谷大学	京都	大学	0	0	1	0	1
	関西学院大学	兵庫	大学	0	0	1	0	1
	神戸国際大学	兵庫	大学	0	0	1	0	1
	帝塚山大学	奈良	大学	0	0	1	0	1
	名古屋市立大学	愛知	大学	0	0	1	0	1
	鈴鹿国際大学	三重	大学	0	0	1	0	1
	大阪日本語教育センター	大阪	準備教育課程	1	0	0	0	1
	東京日本語学校長沼スクール	東京	準備教育課程	0	0	1	0	1
	千駄ヶ谷日本語教育研究所付属日本語学校	東京	準備教育課程	1	0	0	0	1
	ECC国際外語専門学校	大阪	日本語教育機関	1	0	0	0	1
	清風情報工科学院	大阪	日本語教育機関	0	0	2	0	2
	大阪YMCA専門学校	大阪	日本語教育機関	1	0	0	0	1
	海風日本語学舎	大阪	日本語教育機関	1	0	0	0	1
	シンアイ語学専門学院	大阪	日本語教育機関	1	0	0	0	1
	京都JCL外国語学院	京都	日本語教育機関	0	0	1	0	1
	関西語言学院	京都	日本語教育機関	3	0	0	0	3
	京都国際アカデミー	京都	日本語教育機関	0	1	0	0	1
	早稲田文化館日本語学校	東京	日本語教育機関	1	0	0	0	1
	共立財団日本語学院	東京	日本語教育機関	1	0	0	0	1
	東京国際交流学院	東京	日本語教育機関	1	0	0	0	1
	MANABI外語学院東京校	東京	日本語教育機関	0	0	1	0	1
	アークアカデミー渋谷校	東京	日本語教育機関	0	1	0	0	1
	岡山ビジネスカレッジ	岡山	日本語教育機関	1	0	0	0	1
	広島YMCA専門学校	広島	日本語教育機関	1	0	0	0	1
国外	全北大学校師範大学付属高等学校	韓国	高校	1	0	0	0	1
	帝京マレーシア日本語学院(マレーシアの日本語学校)	マレーシア	準備教育課程	1	0	0	0	1
合 計				16	3	38	0	57